

Información para NOM, o Norma Oficial Mexicana (solo para México)

La información que se proporciona a continuación aparecerá en el dispositivo que se describe en este documento, en conformidad con los requisitos de la Norma Oficial Mexicana (NOM):

Importador:

Dell México S.A. de C.V.
Paseo de la Reforma 2620 - Piso 11°
Col. Lomas Altas
11950 México, D.F.

Número de modelo reglamentario: W06C

Voltaje de entrada: 100 a 240 VCA

Frecuencia de entrada: 50 Hz/60 Hz

Corriente nominal de salida: 3,6 A

Para obtener información detallada, lea la información sobre seguridad que se envió con el equipo. Para obtener información adicional sobre prácticas óptimas de seguridad, visite dell.com/regulatory_compliance.

Information in this document is subject to change without notice.

© 2011 Dell Inc. All rights reserved.

Dell™, the DELL logo, and XPS One™ are trademarks of Dell Inc. Windows® is either a trademark or registered trademark of Microsoft Corporation in the United States and/or other countries.

Regulatory model: W06C | Type: W06C001

Computer model: XPS One 2710

De informatie in dit document kan zonder voorafgaande kennisgeving worden gewijzigd.

© 2011 Dell Inc. Alle rechten voorbehouden.

Dell™, het DELL-logo en XPS One™ zijn handelsmerken van Dell Inc.; Windows® is een handelsmerk of gedeponeerd handelsmerk van Microsoft Corporation in de Verenigde Staten en/of andere landen.

Voorgescreven model: W06C | Type: W06C001

Computermodel: XPS One 2710

Les informations de ce document sont sujettes à modification sans préavis.

© 2011 Dell Inc. Tous droits réservés.

Dell™, le logo DELL et XPS One™ sont des marques commerciales de Dell Inc. Windows® est une marque commerciale ou déposée de Microsoft Corporation aux États-Unis et/ou dans d'autres pays.

Modèle réglementaire : W06C | Type : W06C001

Modèle d'ordinateur : XPS One 2710

La información incluida en este documento se puede modificar sin notificación previa.

© 2011 Dell Inc. Todos los derechos reservados.

Dell™ y el logotipo de DELL son marcas comerciales de Dell Inc. Windows® es una marca comercial o marca comercial registrada de Microsoft Corporation en Estados Unidos y en otros países.

Modelo reglamentario: W06C | Tipo: W06C001

Modelo de equipo: XPS One 2710

More Information

To learn about the features and advanced options available on your computer, click **Start**→ **All Programs**→ **Dell Help Documentation** or go to support.dell.com/manuals.

To contact Dell for sales, technical support, or customer service issues, go to dell.com/ContactDell. Customers in the United States can call 800-WWW-DELL (800-999-3355).

Meer informatie

Klik op **Start**→ **Alle programma's**→ **Help-bestanden van Dell** of ga naar support.dell.com/manuals voor meer informatie over de functies en geavanceerde opties die beschikbaar zijn op uw computer.

Ga naar dell.com/ContactDell om contact op te nemen met Dell voor zaken op het gebied van verkoop, technische ondersteuning of klantenservice. Klanten in de Verenigde Staten kunnen bellen met 800-WWW-DELL (800-999-3355).

En savoir plus

Pour en savoir plus sur les fonctionnalités et les options avancées de votre ordinateur, cliquez sur **Démarrer**→ **Tous les programmes**→ **Documentation de l'aide Dell** ou visitez la page support.dell.com/manuals.

Pour contacter Dell en cas de problèmes concernant les ventes, le support technique ou le service client, consultez la page dell.com/ContactDell. Aux États-Unis, appelez le 800-WWW-DELL (800-999-3355).

Más información

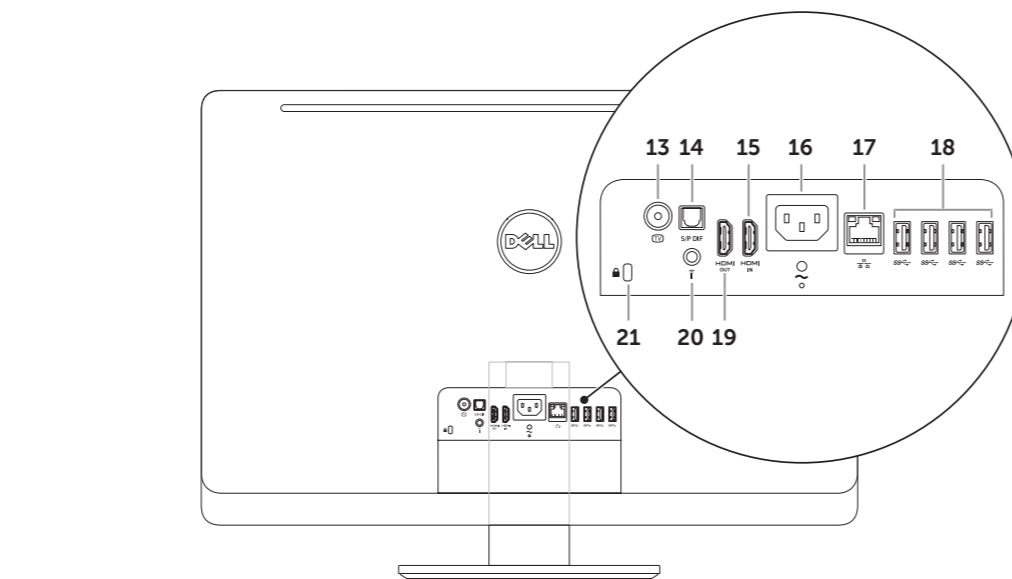
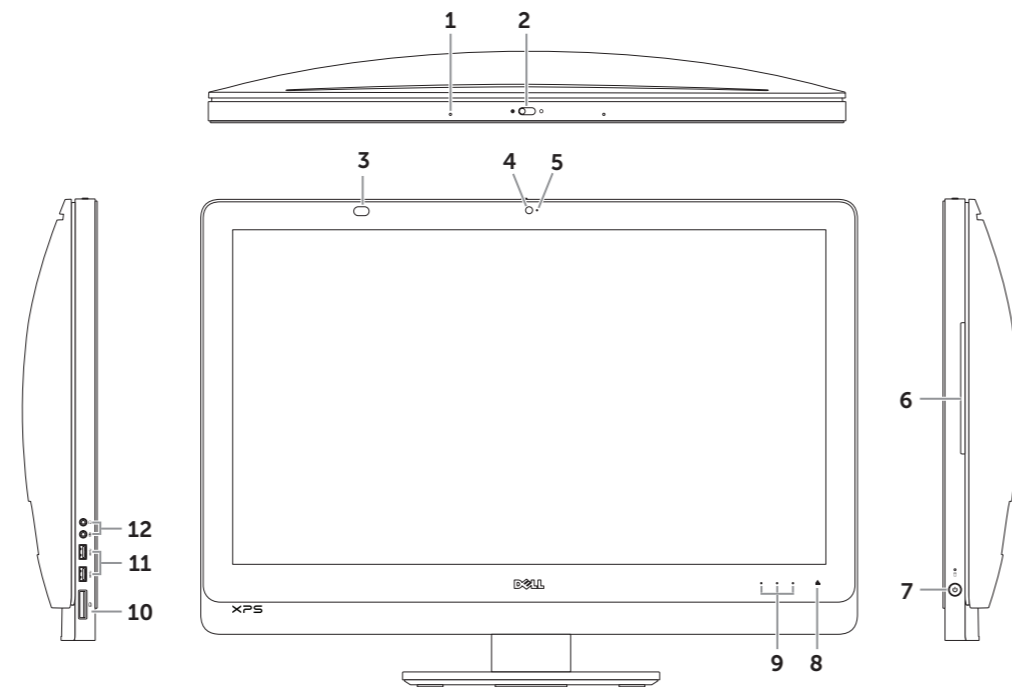
Para conocer más sobre las funciones y opciones avanzadas disponibles para su equipo portátil, haga clic en **Inicio**→ **Todos los programas**→ **Dell Help Documentation** (Documentación de ayuda de Dell) o visite la página support.dell.com/manuals.

Para comunicarse con Dell por ventas, soporte técnico o consultas de servicio al cliente, visite la página dell.com/ContactDell. Los clientes que se encuentran en Estados Unidos pueden llamar al 800-WWW-DELL (800-999-3355).



Computer Features

Computerfuncties | Fonctionnalités de l'ordinateur | Características del equipo



- | | | |
|-------------------------------|---|---------------------------|
| 1. Microphone | 9. Volume/Display-settings controls (3) | 16. Power port |
| 2. Camera-cover latch | 10. 8-in-1 media-card reader | 17. Network port |
| 3. Infrared-receiver lens | 11. USB 3.0 ports (2) | 18. USB 3.0 ports (4) |
| 4. Camera | 12. USB 3.0 ports (2) | 19. HDMI-out port |
| 5. Camera-status light | 13. Audio ports (2) | 20. Infrared-emitter port |
| 6. Optical drive | 14. TV-in port | 21. Security-cable slot |
| 7. Power button | 15. S/P DIF port | |
| 8. Optical-drive eject button | 15. HDMI-in port | |

- | | | |
|------------------------------------|---|----------------------------------|
| 1. Microfoon | 9. Regelaars voor volume-/weergave-instellingen (3) | 16. Stroomtoevoerpoort |
| 2. Schuifje voor camera | 10. 8-in-1-mediakaartlezer | 17. Netwerkpoot |
| 3. Lens van infraroodontvanger | 11. USB 3.0-poorten (2) | 18. USB 3.0-poorten (4) |
| 4. Camera | 12. Audiopoorten (2) | 19. HDMI-out-poort |
| 5. Statuslampje van camera | 13. TV-in-poort | 20. Infrarood-emitterpoort |
| 6. Optisch station | 14. S/P DIF-poort | 21. Sleuf voor beveiligingskabel |
| 7. Aan-/uitknop | 15. HDMI-in-poort | |
| 8. Uitwerpknop van optisch station | | |

- | | | |
|---|--|-------------------------------------|
| 1. Microphone | 9. Boutons de réglage du volume/de l'écran (3) | 16. Port d'alimentation |
| 2. Loquet du capot de la caméra | 10. Lecteur de carte mémoire 8 en 1 | 17. Port réseau |
| 3. Lentille réceptrice infrarouge | 11. Ports USB 3.0 (2) | 18. Ports USB 3.0 (4) |
| 4. Caméra | 12. Ports audio (2) | 19. Port de sortie HDMI |
| 5. Voyant d'état de la caméra | 13. Port d'entrée TV | 20. Port émetteur infrarouge |
| 6. Lecteur optique | 14. Port DIF S/P | 21. Logement pour câble de sécurité |
| 7. Bouton d'alimentation | 15. Port d'entrée HDMI | |
| 8. Bouton d'éjection du lecteur optique | | |

- | | | |
|---|--|------------------------------------|
| 1. Micrófono | 9. Controles de configuración de volumen y visualización (3) | 16. Puerto de energía |
| 2. Pestillo de la cubierta de la cámara | 10. Lector de tarjetas multimedia 8-en-1 | 17. Puerto de red |
| 3. Lente receptor de rayos infrarrojos | 11. Puertos USB 3.0 (2) | 18. Puertos USB 3.0 (4) |
| 4. Cámara | 12. Puertos de audio (2) | 19. Puerto HDMI de salida |
| 5. Luz de estado de la cámara | 13. Puerto de entrada de TV | 20. Puerto de emisión infrarrojo |
| 6. Unidad óptica | 14. Puerto S/P DIF | 21. Ranura para cable de seguridad |
| 7. Botón de encendido | 15. Puerto HDMI de entrada | |
| 8. Botón de expulsión de la unidad óptica | | |

XPS One 2710

Quick Start Guide

Snelstartgids | Guide de démarrage rapide

Guía de inicio rápido

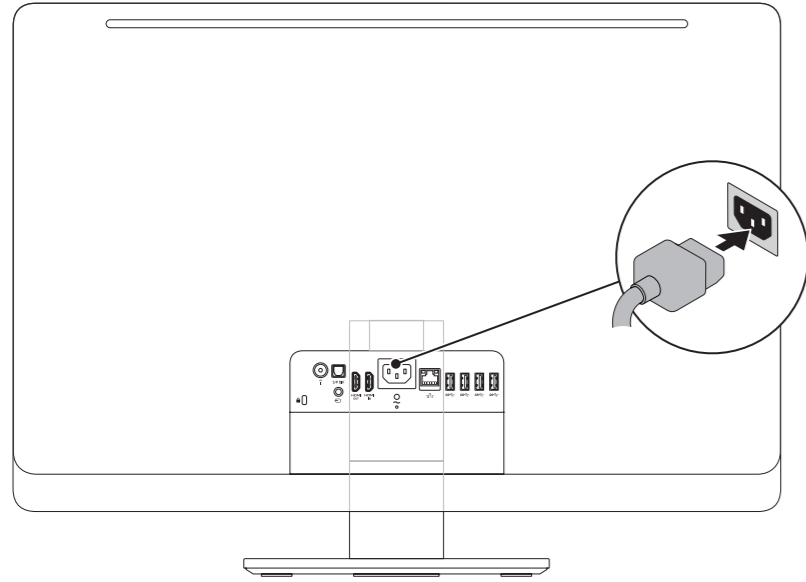


Quick Start

Snelstartgids | Démarrage rapide | Guía de inicio rápido

1 Connect the power cable

Sluit de stroomkabel aan | Branchez le câble d'alimentation
Conecte el cable de alimentación



2 Set up the wireless keyboard and mouse

NOTE: See the documentation that shipped with the wireless keyboard and mouse.

Installeer het draadloze toetsenbord en de draadloze muis

N.B.: Raadpleeg de documentatie die bij uw draadloze toetsenbord en muis werd geleverd.

Installation du clavier et de la souris sans fil

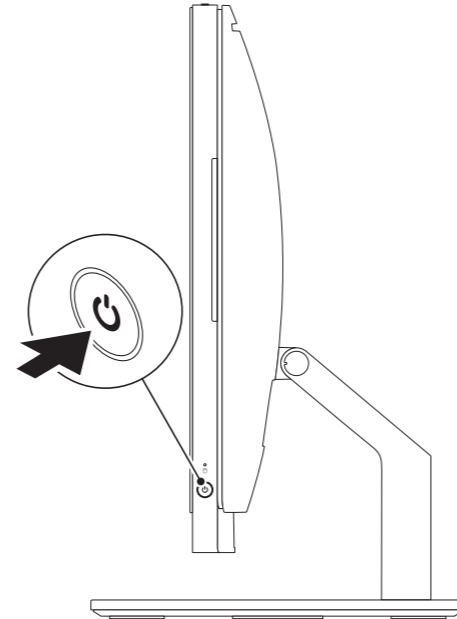
REMARQUE : consultez la documentation fournie avec le clavier et la souris sans fil.

Instalación del teclado y el mouse inalámbricos

NOTA: Consulte la documentación enviada con el mouse y el teclado inalámbrico.

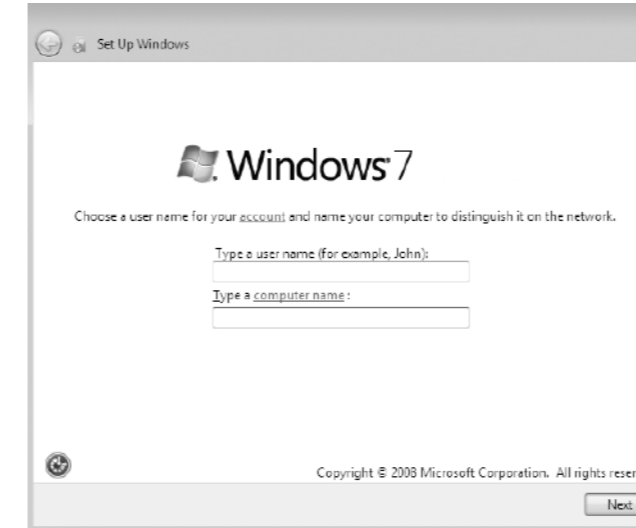
3 Press the power button

Druk op de aan-/uitknop | Appuyez sur le bouton d'alimentation
Presione el botón de encendido



4 Complete Windows setup

Voltooi de Windows-installatie | Terminez l'installation de Windows
Complete la configuración de Windows



Record your Windows password here

NOTE: Do not use the @ symbol in your password

Noteer hier uw wachtwoord voor Windows

N.B.: gebruik het teken @ niet in uw wachtwoord

Enregistrez votre mot de passe Windows ici

REMARQUE : n'utilisez pas le symbole @ dans votre mot de passe

Registre su contraseña de Windows aquí

NOTA: No use el símbolo @ en la contraseña

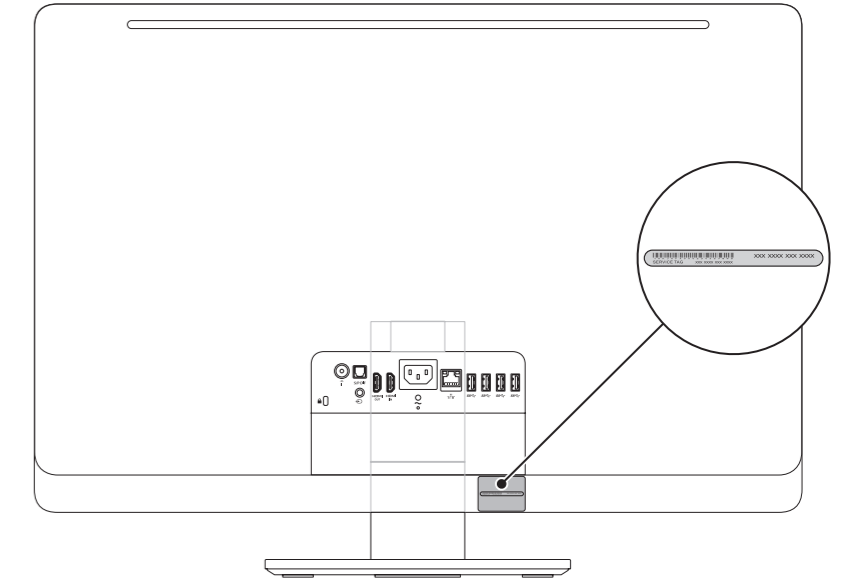
Before You Contact Support

Voordat u contact opneemt met de ondersteuning | Avant de contacter le service de support

Antes de ponerse en contacto con el servicio de asistencia

Locate your Service Tag

Zoek het serviceplaatje | Recherchez votre numéro de série
Ubique la etiqueta de servicio



Record your Service Tag here

Noteer hier uw servicetag | Enregistrez votre numéro de série ici

Registre aquí su etiqueta de servicio